

Wohnträume neu erleben in Geisenhausen - Bahnhofstraße

In klassisch-moderner Architektur präsentieren sich die insgesamt vier
Einfamilienhäuser mit Dachterrasse



Einfamilienhaus Nr. 6

142 m² Wohnfläche

5 Zimmer

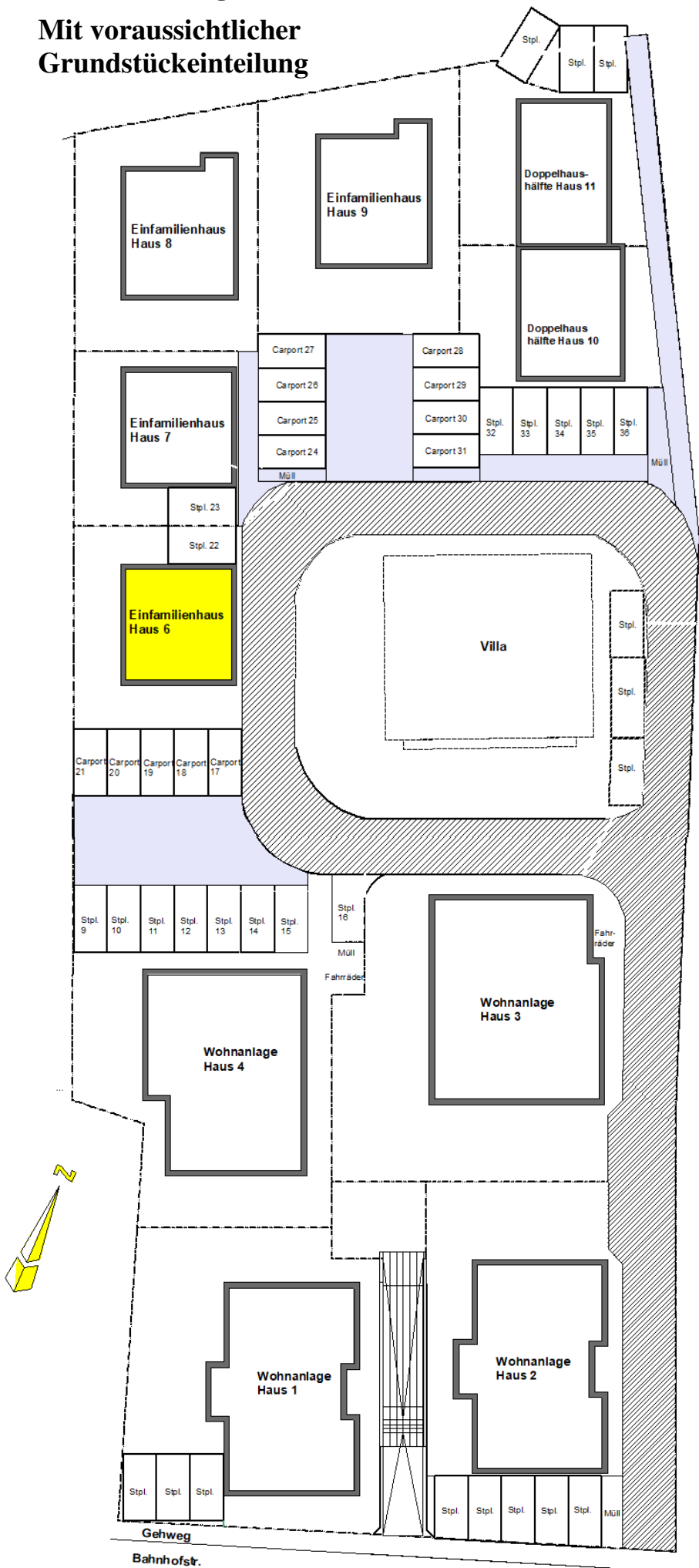
Provisionsfreier Verkauf durch den Bauträger

BWF Wohn- u. Ferienhaus GmbH – Hörlkam 62, 84144 Geisenhausen

Tel. 08743/2711 – Fax. 7296 - www.bwf-wohnbau.de – info@bwf-wohnbau.de

Übersicht Baugebiet „Um die Dräxlmaier Villa“

Mit voraussichtlicher
Grundstückeinteilung



4 Einfamilienhäuser

1 Doppelhaus

**Haus 6 und 7:
Rohbau ist erstellt**

**Carports und
Stellplätze**

Bestand Villa

**Wohnanlage 3:
Baubeginn
voraussichtlich
Mai 2020**

**Wohnanlage 2:
Baubeginn erfolgt**

**Kein Maßstab
Änderungen möglich**

BWF

Wohn- und Ferienhaus GmbH

**Ihr
zuverlässiger
Partner**

E i n f a m i l i e n h ä u s e r

in Geisenhausen an der Bahnhofstraße

Sehr geehrter Kaufinteressent,

wir bedanken uns für Ihr Interesse an unseren Einfamilienhäusern.

**Wir haben 4 lichtdurchflutete Einfamilienhäuser für Sie geplant.
Nachfolgend stellen wir Ihnen das Haus 6 mit 142 m² Wohnfläche vor,
der Rohbau ist erstellt.**

Änderungswünsche können nach Möglichkeit berücksichtigt werden.

**Gerne stehen wir zu einem persönlichen Gespräch und zur Besichtigung
der Baustelle zur Verfügung. Die Baubeschreibung wird Ihnen bei Kaufinteresse
gerne zugesandt.**

Durch die zentrale Lage auch eine ideale Kapitalanlage.

Provisionsfreier Verkauf durch den Bauträger.

Paul Pfaffermeier

Geschäftsführer

Seit 1975 - Aus Erfahrung gut!

Modernes Einfamilienhaus in ruhiger Lage für die ganze Familie. Kleiner Garten und Sonnendachterrasse.



Einziehen und Wohlfühlen.

Gebaut wird in hochwertiger massiver wärmegeämmter Ziegelbauweise mit 3-fach verglaste Fenster, elektr. Rollläden, dezentrale Lüftungsanlage mit Wärmerückgewinnung, Fußbodenheizung, modernste Beheizung mit Brennstoffzelle.

Egal ob zu Fuß, mit der Bahn oder dem Auto, Ihr Wohnhaus in Geisenhausen befindet sich in Toplage: Nur 5 Gehminuten zum Bahnhof und zur Marktmitte, gute Straßenanbindung zur B299.

Die vielseitige Nachbarschaft im Markt Geisenhausen lässt keine Wünsche offen, ob Bäcker, Metzger oder Lebensmittelgeschäft, sowie zwei Banken und eine Apotheke sind ebenfalls vorhanden, auch stehen mehrere Arztpraxen zur Verfügung. Ebenfalls im Ort befinden sich Kindertagesstätten und Schulen sowie die Pfarrkirche St. Martin oberhalb des Marktplatzes.

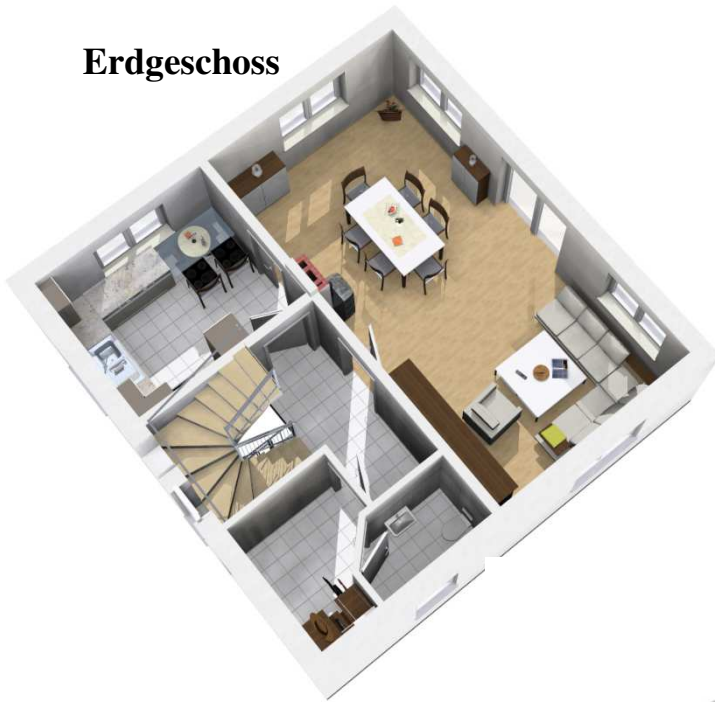


Alle Abbildungen dienen beispielhaft der Ansicht und sind nicht verbindlich

Die funktionelle Raumaufteilung verschafft Ihnen optimal genutzten Wohnraum.

3-D Ansicht innen:

Erdgeschoss

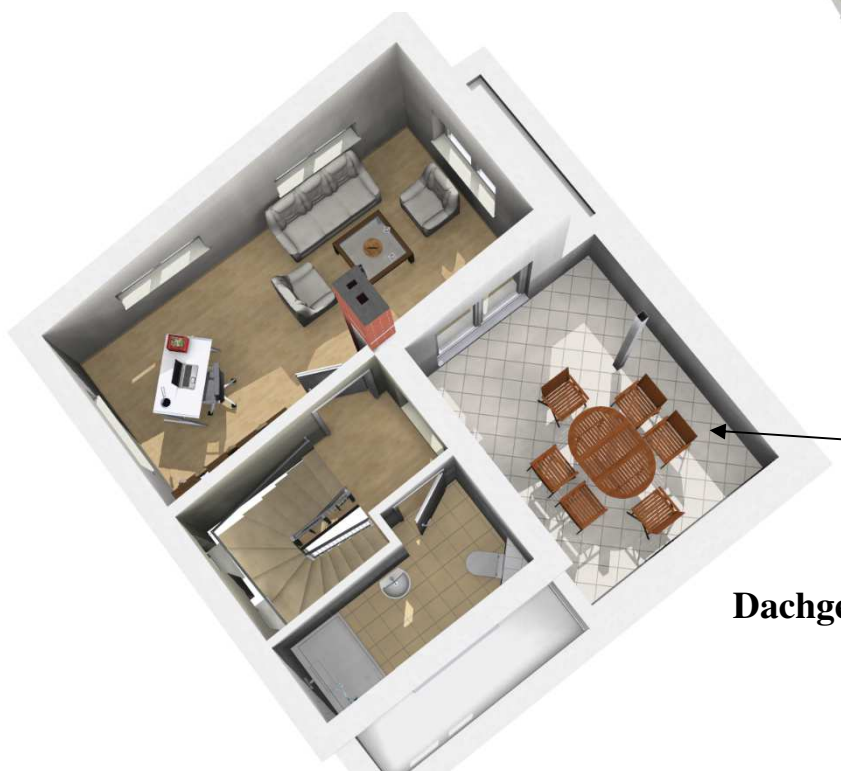


Obergeschoss



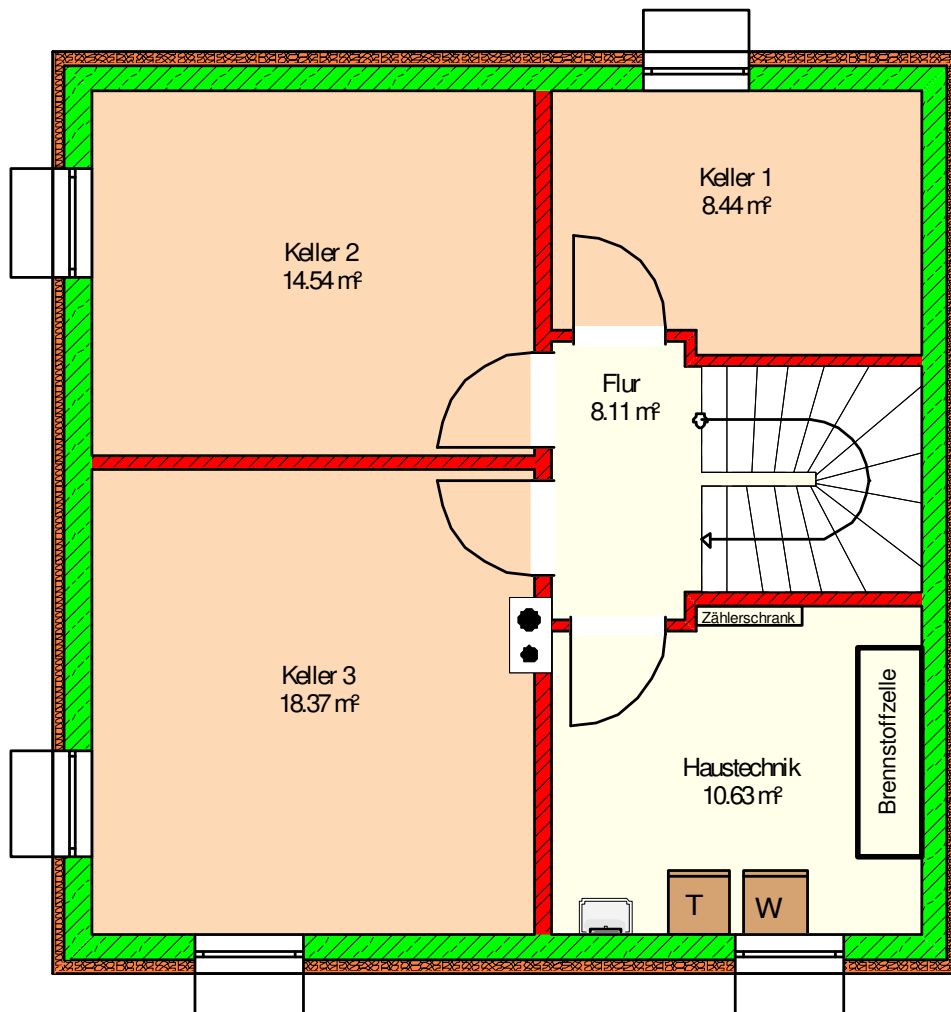
Dachterrasse
ca. 15 m²

Dachgeschoss



Haus 6

KELLERGESCHOSS

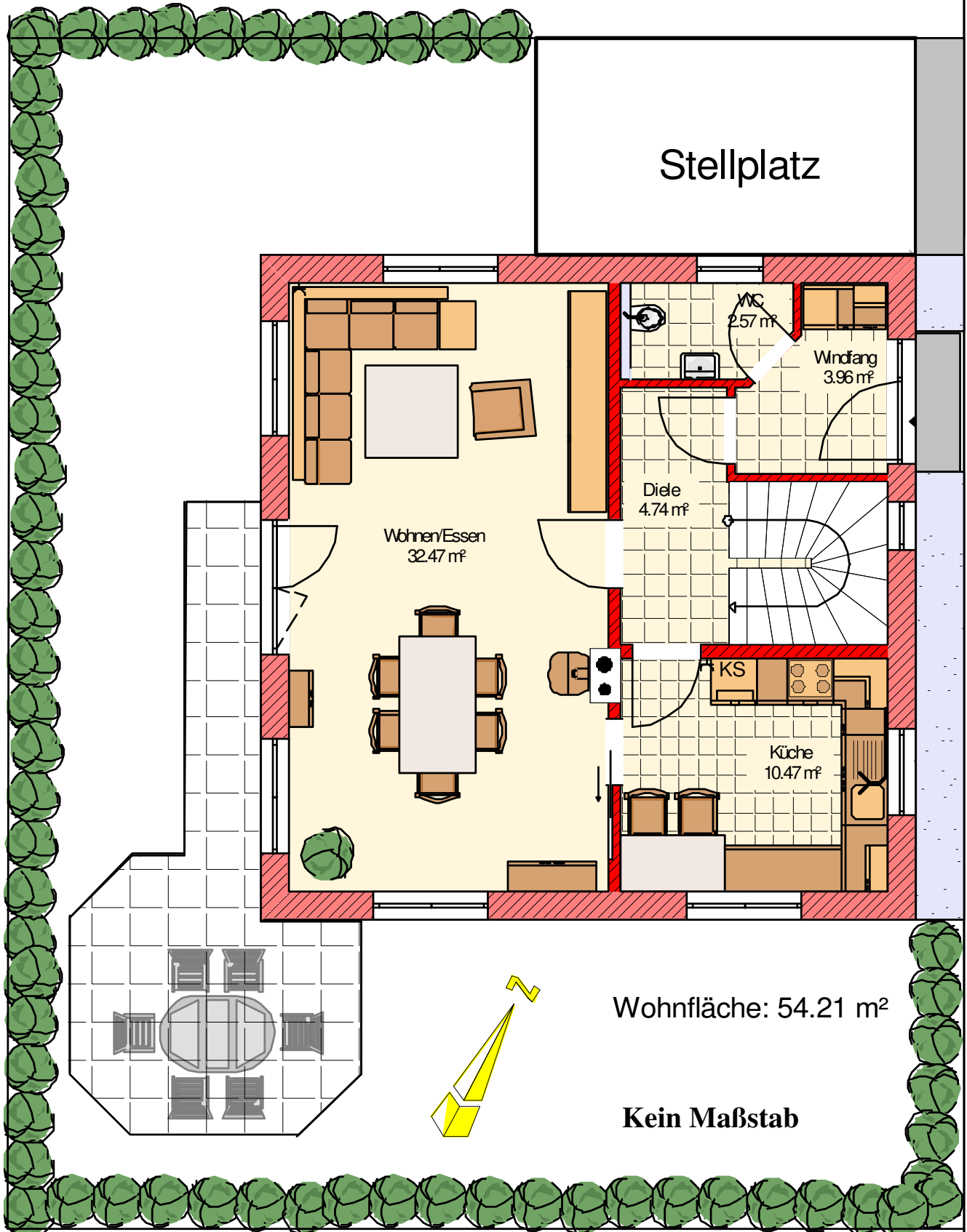


Kein Maßstab

Nutzfläche: 60.09 m²

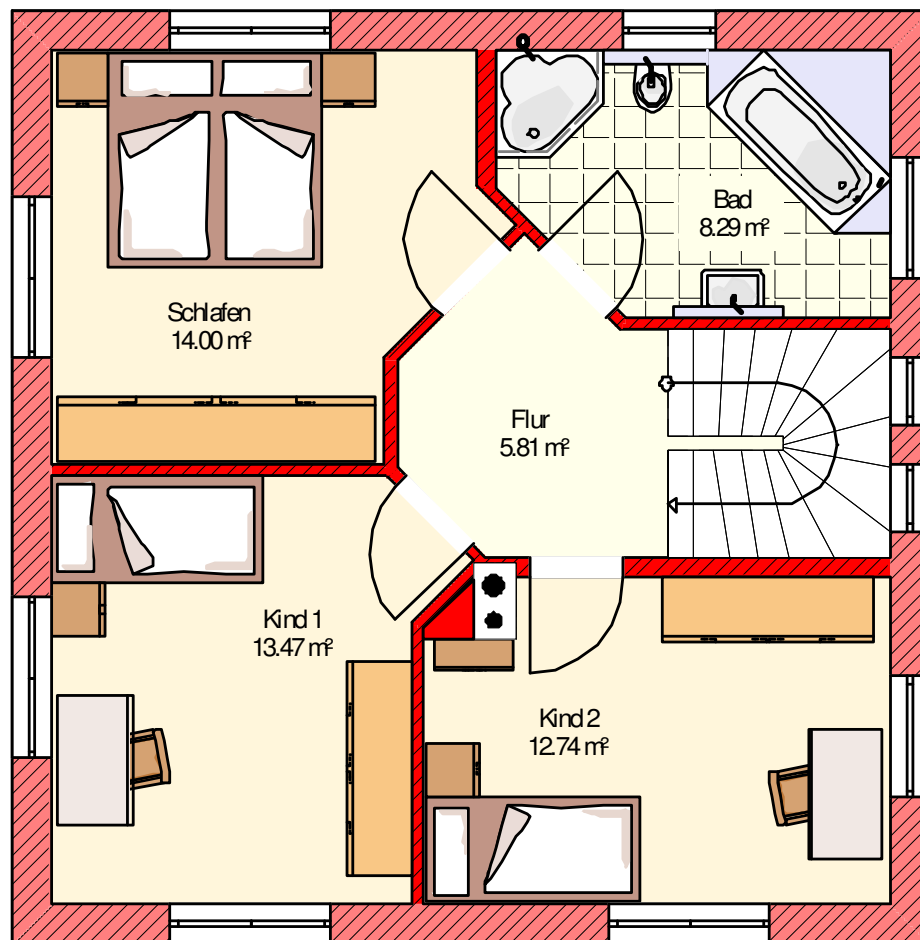
Haus 6

ERDGESCHOSS



Haus 6

OBERGESSCHOSS

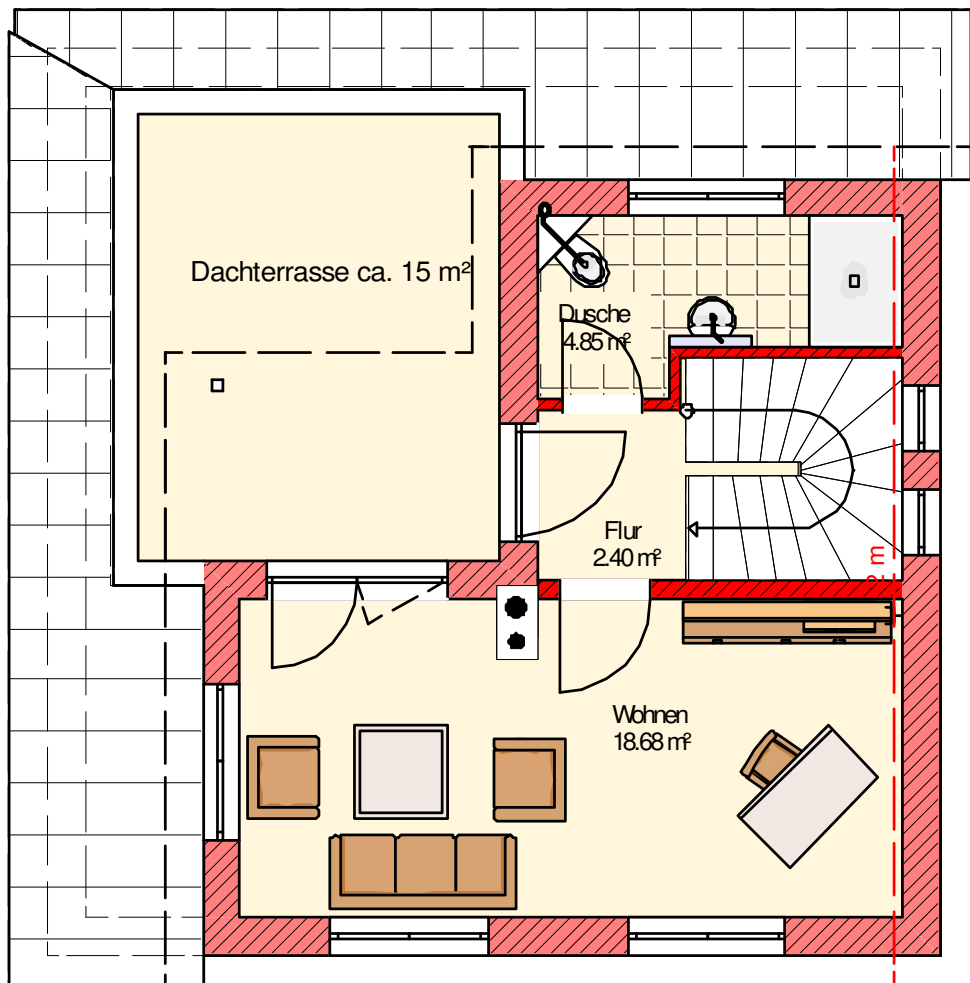


Wohnfläche: 54.31 m²

Kein Maßstab

Haus 6

DACHGESCHOSS



Wohnfläche ohne Dachterrasse: 25.93 m²

Kein Maßstab